



Kloster und Schloss Bebenhausen

EINMALIGES ENSEMBLE IN
IDYLLISCHER LAGE



Kommen. Staunen. Genießen.



Baden-Württemberg
Staatliche Schlösser
und Gärten



Der Kreuzgang war das Herzstück des Klosters

Vom Kloster zum königlichen Jagdschloss

Malerisch und idyllisch, weitab im Tal, liegt eines der besterhaltenen Zisterzienserklöster in ganz Süddeutschland: das Kloster Bebenhausen. Zwischen 1180 und 1183 von Pfalzgraf Rudolf von Tübingen gegründet, wurde das Kloster einige Jahre später vom Zisterzienserorden übernommen und entwickelte sich rasch zu einem der reichsten Klöster des Landes. Nach der Reformation um 1534 und der Einrichtung einer Klosterschule 1560 sank die Anzahl der Ordensmitglieder zunehmend, ehe 1648 das Kloster völlig aufgehoben wurde.

Die *Lage mitten in den Wäldern* begeisterte auch die Könige Württembergs. Nachdem Bebenhausen im Zuge der Säkularisierung

1807 in den königlichen Besitz übergegangen war, wurden ab 1868 Teile der Anlage zum königlichen Jagdschloss umgebaut. Gerne luden die Landesherren hierher zu Jagden ein.

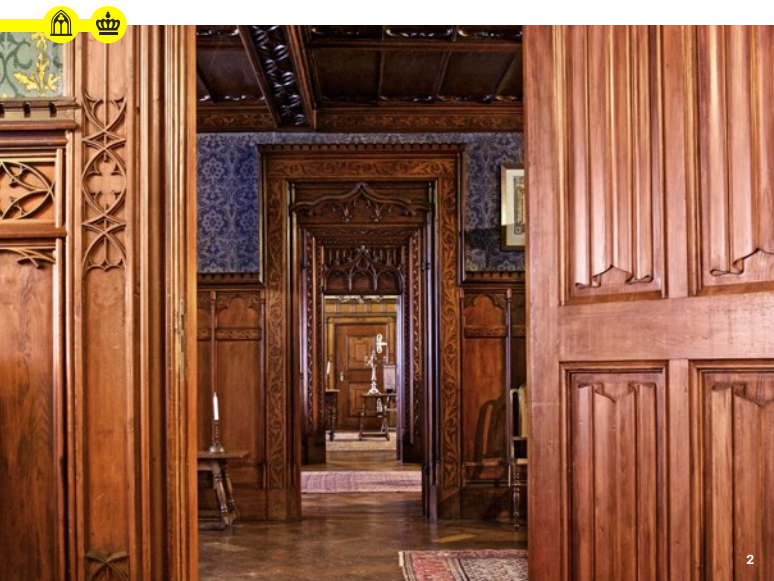
Der *eindrucksvolle Gebäudekomplex* im Schönbuch vermittelt noch heute die beste Vorstellung eines mittelalterlichen Zisterzienserklusters in Süddeutschland. Interessante Führungen berichten anschaulich aus dem Leben der Mönche und Klosterschüler sowie von prächtigen königlichen Jagden oder widmen sich den architektonischen Besonderheiten der Anlage. Darüber hinaus gibt es spannende Führungen im Jagdschloss.

In der sanfthügeligen Landschaft des Schönbuchs findet sich das Gesamtensemble der mittelalterlichen Klosteranlage Bebenhausen. Teile des Klosters wurden im 19. Jahrhundert zum königlichen Jagdschloss umgebaut.

Kloster Bebenhausen

Der engere Klausurbereich mit Kirche, Konvent, Abtshaus, Gästehaus und Krankenstation erhebt sich auf einer ummauerten, von Türmen bewehrten Terrasse über dem Goldersbachtal. Der äußere Klosterbereich mit zahlreichen Wirtschaftsgebäuden schließt direkt daran an. Ein bedeutendes Zeugnis gotischer Baukunst ist das berühmte Sommerrefektorium der Mönche, eine zweischiffige, lichtdurchflutete Halle mit Fächergewölbe.

Historismus in Vollendung: Die Zimmerflucht im Appartement des Königs



Das Sommerrefektorium, der Sommerspeisesaal der Mönche, zeigt die Gotik von ihrer elegantesten Seite

Schloss Bebenhausen

Von baugeschichtlicher Bedeutung ist die historistische Inneneinrichtung, die sich an der Gotik und der Renaissance orientiert. Im Grünen Saal findet sich bereits die Formensprache des Jugendstils.

Nach dem Ende der Monarchie 1918 erhielt das württembergische Königspaar, Wilhelm II. und Charlotte, lebenslanges Wohnrecht in Bebenhausen. Höchst sehenswerte Relikte dieser Tage sind Bad und Küche des Schlosses: Das Badezimmer von 1915 ist vollständig erhalten und ein einzigartiges Beispiel einer Original-Innenausstattung auf höchstem Niveau. Auch die Schlossküche wurde um 1915 nach modernsten Standards eingerichtet und ist bis heute vollständig erhalten.



Im Schloss hat sich die Küche aus der Zeit des letzten Königspaars erhalten

Die ungewöhnliche Kanzel der Klosterkirche steckt voller farbiger Geschichten



Besuchsinformationen

Öffnungszeiten & Führungen

Kloster	Ganzjährig geöffnet; Besichtigung ohne Führung möglich, saisonal auch mit Führung
Schloss	Ganzjährig geöffnet; Besichtigung nur mit Führung möglich
Schlossküche	Saisonal geöffnet; Besichtigung ohne Führung möglich

Bitte informieren Sie sich vor Ihrem Besuch über die aktuellen Öffnungs- und Schließzeiten auf unserer Internetseite oder telefonisch über unsere Hotline unter +49 7251 74-27 70.

Auf unserer Internetseite finden Sie zudem Informationen zur Barrierefreiheit, zu Ermäßigungen, Sonderführungen und weitere wichtige Hinweise rund um Ihren Besuch.

Aktuelle Informationen



Auf einen Blick

Informationen zu unseren aktuellen Öffnungszeiten, Führungen, Veranstaltungen und Eintrittspreisen finden Sie unter:

www.kloster-bebenhausen.de/besuchsinformation

Kontakt und Information

Kloster und Schloss Bebenhausen

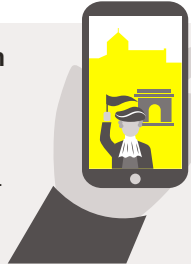
Im Schloss
72074 Tübingen-Bebenhausen
Telefon +49 7071 60 28-02
info@kloster-bebenhausen.de
www.kloster-bebenhausen.de

Stand: 10/2024; Änderungen vorbehalten!

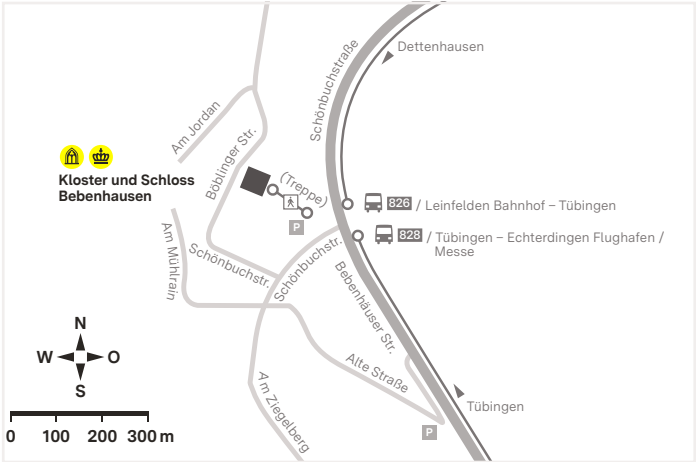
Machen Sie Ihren Besuch zu einem besonderen Erlebnis.



Einfach die App „Monument BW“ kostenlos herunterladen. Monument in der App auswählen. Über „Touren“ die gewünschte Tour herunterladen.



So finden Sie zu uns



Mit öffentlichen Verkehrsmitteln:

Buslinie Nr. 826 Tübingen – Leinfelden Bahnhof;

Buslinie Nr. 828 Tübingen – Echterdingen Flughafen / Messe

Weitere Informationen, auch zu Ladestationen, finden Sie online.

Informationen zu allen unseren Monumenten

Staatliche Schlösser und Gärten Baden-Württemberg

Schlossraum 22a
76646 Bruchsal

Hotline +49 7251 74-27 70

Täglich 8.00 – 20.00 Uhr

(ohne Buchungsservice)

info@ssg.bwl.de



www.schloesser-und-gaerten.de